



ENERGIA

FILI E FUNI PER ANIME CONDUTTORI

ACSR, ACSS E GAP-TYPE

Con le diverse tipologie di anime, le FGC possono rispondere al 90% del fabbisogno attuale del mercato dei conduttori.

MERCATO				FGC	
Conduttori			Anime		Anime
Segmenti	Volumi %	Tipologia	Norme	Tipologia	Soluzioni
Tradizionale	46	ACSR ACSR Sabbiato ACSR Verniciato	EN 50182/50189 ASTM IEC	Acciaio ZN, a zincatura maggiorata, normale e alta resistenza, ingrassato	Si
HTLS 1	33	ACSR ACSR Sabbiato ACSR Verniciato	EN 50540 ASTM	Acciaio ZN/ALU Mischmetal alta resistenza, ultra alta resistenza, ACS, ingrassato	Si
HTLS 1	1	GAP TYPE	EN 50182/50189	Acciaio ZN, ZN/ALU, ACS	Si
HTLS 1	7	TACIR ZTACIR		Invar	No
HTLS 2	3	ACCC ACCR		Composite	No

FILI - PROPRIETÀ DEI MATERIALI

Fili acciaio zincati e rivestiti in lega Zinco-5% Alluminio Mischmetal. Resistenza Extra elevata – Extra High-Strength (EHS)

Caratteristiche	Valore
Diametro	1,91 mm - 4,82 mm
Resistenza	> 172,5 daN/mm ²
Resistenza 1%	> 145 daN/mm ²
Rivestimento zinco o zn-alu mischmetal	> 214 g/m ²
Allungamento	> 3%
Prova di avvolgimento e aderenza	4 - 5 volte dia. filo
Norme	ASTM B958-08 EN50540

Fili acciaio zincati e rivestiti in lega Zinco-5% Alluminio Mischmetal. Resistenza Ultra elevata – Ultra High-Strength (UHS)

Caratteristiche	Valore
Diametro	1,91 mm - 4,82 mm
Resistenza	> 182,5 daN/mm ²
Resistenza 1%	> 148 daN/mm ²
Rivestimento zinco o zn-alu mischmetal	> 214 g/m ²
Allungamento	> 3%
Prova di avvolgimento e aderenza	4 - 5 volte dia. filo
Norme	ASTM B958-08 EN50540

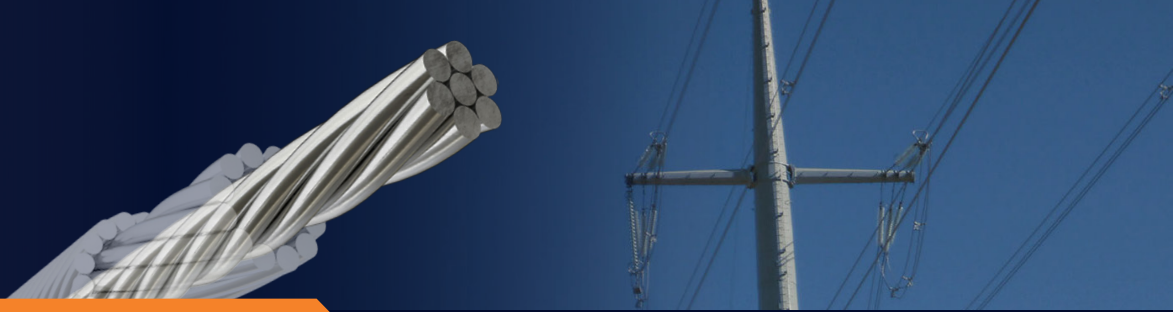
DIAMETRI

da 1,40
a 4,50 mm

IMBALLI

- Bobine legno da 1000 a 2000 kg
- Rotoli Z2 da 400 kg con anima di cartone

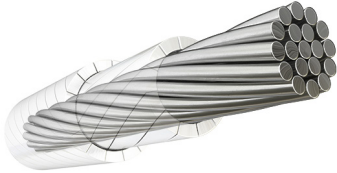
- Possibilità di avvolgere il filo su rocchetti metallici forniti dal cliente



ENERGIA

FILI E FUNI PER ANIME CONDUTTORI

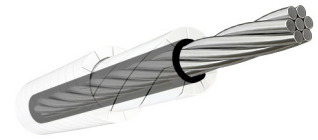
FUNI - PROPRIETÀ DEI MATERIALI



Anima a 19 fili ZN-ALU Mischmetal
per conduttore ACSS/TW



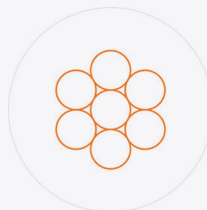
Anima zincata in acciaio EHS a 7 fili
per conduttore ACSR



Anima zincata in acciaio UHS a 7 fili
per conduttore GAP

FORMAZIONI FUNI E DIAMETRI

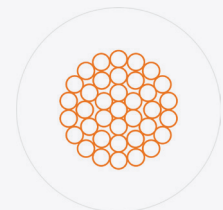
7 Fili da 4,20 a 12,00 mm
19 Fili da 9,00 a 18,00 mm
37 Fili da 14,00 a 24,00 mm



1×7



1×19



1×37

NORME

ACSR

EN50182 – EN50189 | ASTM B498 | CEI 7-11
DC 3905 | IEC 60888

ACSS

EN50540 | ASTM B958-08

GAP-TYPE

EN50182 – EN50189

CERTIFICAZIONI

TERNA

ENEL

RFI

RTE

TAURON

RWE

SNCF

IMBALLI

STANDARD

- Bobine legno da 1000 a 4500 kg
- Possibilità di avvolgere la fune su bobine metalliche fornite dal cliente

MARITTIMO

- Bobine legno trattate e fumigate
- FAO ISPM 15

