

COMPONENTI PER L'INSTALLAZIONE DEI CAVI PORTANTI NEL SETTORE FERROVIARIO E DEL TRASPORTO URBANO

In collaborazione con i principali produttori di componenti, siamo in grado di proporre soluzioni complete per l'installazione dei cavi portanti.



Ancoraggio del cavo portante della Linea Aerea di Contatto (L.A.C.) di metropolitane, tramvie e filobus.

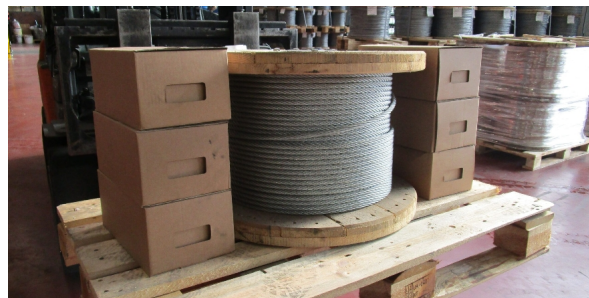


Ancoraggio del cavo portante delle linee di Luce Forza Motrice (LFM) e Telecomunicazioni nelle gallerie. Specifica Rete Ferroviaria Italiana (R.F.I.) FS TT2482.



VANTAGGI:

- Unica fornitura di tutti i materiali necessari all'installazione dei cavi portanti
- Soluzioni personalizzate per tipologia di materiali, dimensioni e finitura
- Assistenza tecnica
- Conformità ai capitolati e certificazioni (su richiesta)
- Piccoli lotti assortiti



PROPRIETA' DEI MATERIALI

I componenti possono essere forniti in ACCIAIO ZINCATO e in ACCIAIO INOSSIDABILE in conformità con i principali capitolati costruttivi.



Cavo in acciaio INOX AISI 316 Ø 5.00, 6.00, 8.00 e 10.00mm



Tenditore occhio - forcella in acciaio INOX AISI 316



Maglia rapida in acciaio INOX AISI 316



Tassello con golfare in acciaio INOX AISI 316



Terminale a pressare in acciaio INOX AISI 316



Cavo in acciaio INOX AISI 316 con rivestimento termoplastico LSZH (Low Smoke Zero Halogen)



Bullone occhio fisso in acciaio INOX AISI 316



Tenditore occhio – gancio in acciaio INOX AISI 316



Redancia in acciaio INOX AISI 316



Morsetto a cavallotto in acciaio INOX AISI 316